

“Avicultura de Precisión”

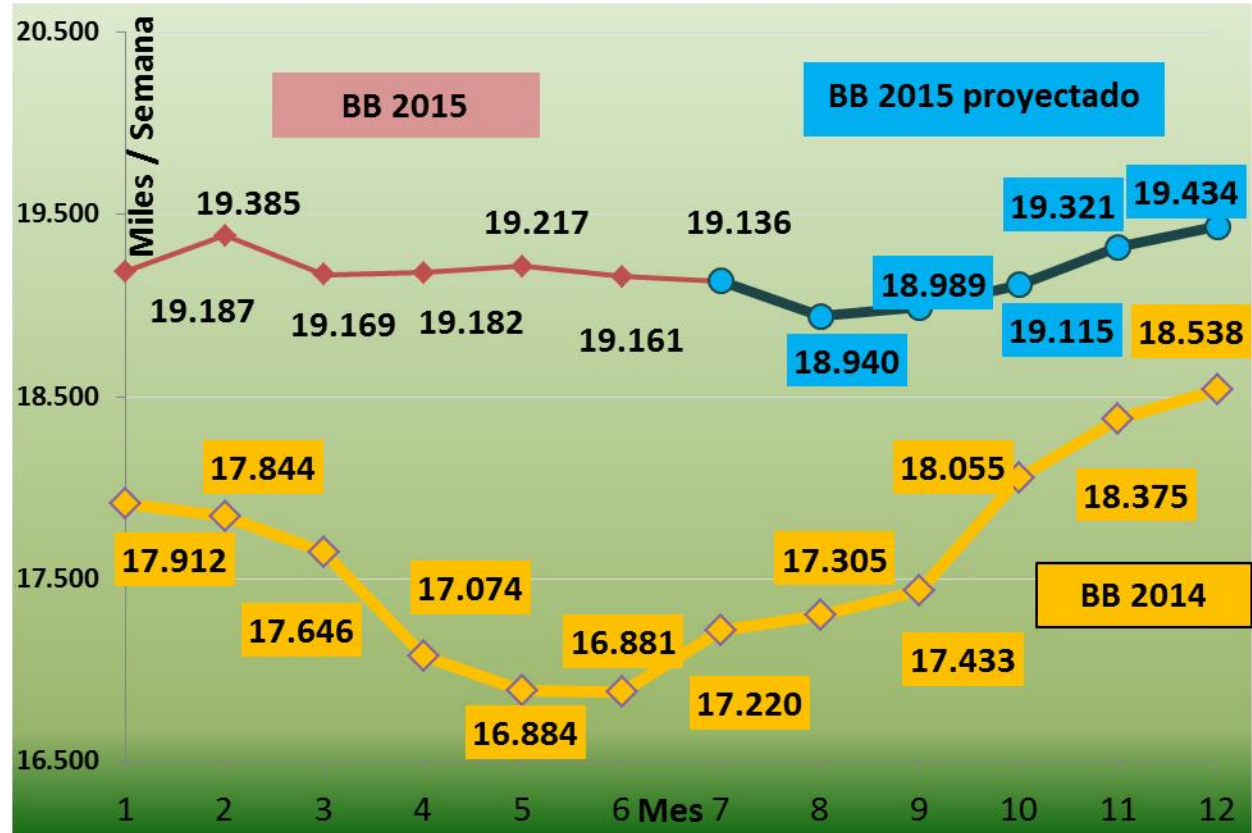
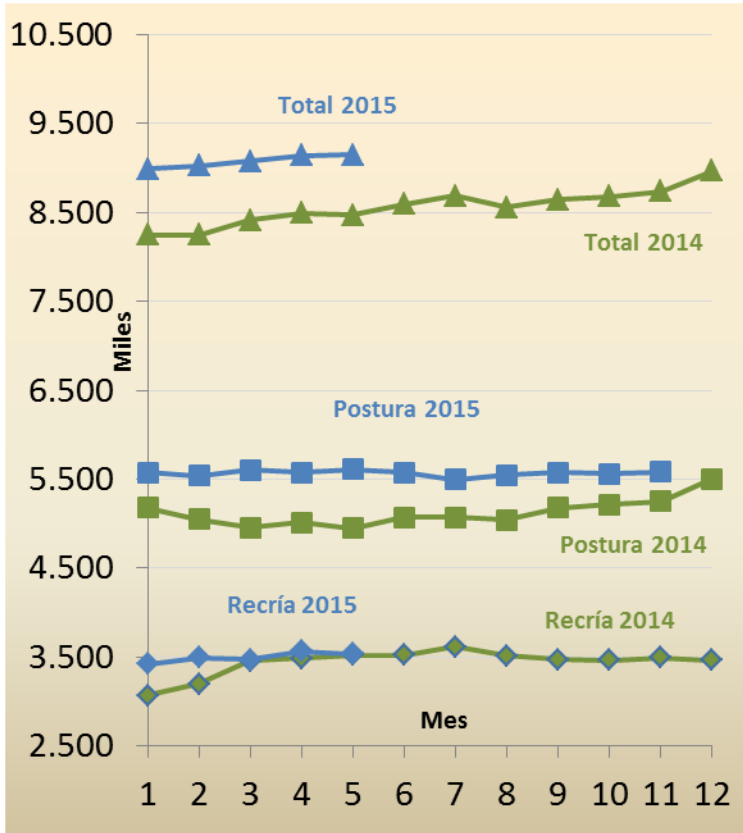
Reflexión y Propuesta

**14 de Agosto de 2015
República Argentina**



Centro de Empresas Procesadoras Avícolas – Argentina

- La faena cumple inexorablemente los volúmenes anunciados en diciembre para 2015.



- La oferta se sostuvo y el precio la copia perfectamente, si es estable la oferta, el precio se estabiliza (bajo), si los pesos suben el precio baja, si los pesos bajan el precio se recupera. (Pero no salimos de un bajo precio)

- **Estamos en un techo de consumo?**

Es muy probable. El consumo se elastiza en función del precio de nuestro producto y del de otras carnes. Mas el agregado del efecto fin de mes.

- Con este nivel de oferta no se logra imponer una recuperación del precio porque la elasticidad funciona también contrayéndose cuando aumentamos.
- El consumidor se acostumbro al precio bajo (muy peligroso), la carne de cerdo baja y gana lugar en carnicerías y restaurantes comunes, la carne roja no sube y baja en Liniers.

- Las exportaciones este año caerán 55.000TN aproximadamente con relación al 2014, pero con relación al primer semestre de 2014 caen 40.000 de las 55.000.
- Esta caída de las exportaciones significa un aumento de la oferta de 1,350 kg/h/año, que ya estaba en el mercado en un 40% desde Agosto de 2014.

- **Tenemos posibilidad de ganar consumo a razón de 2 kg/h/año sin pagar un alto precio es muy difícil.**
- La oferta que le damos al mercado actualmente , tomando la base SENASA mas 15% (que es base RENA VI) varia entre 45,3 - 48,7 – 52,9 kg/h/año, según el peso promedio sea de 2,800kg vivo – 3.0 kg/v – 3,2 kg/v con un rendimiento del 85% **y descontando la exportación sin garras.**

- Para dimensionar la distorsión comparada con la exportación perdida tenemos que:

Entre 2,800kg y 3,000kg la oferta anual crece 140.000 TN.

Entre 3.000kg y 3,200kg la oferta anual crece 172.000 TN.

Entre 2,800kg y 3,200kg la oferta crece 312.000 TN.

Mas que todas las exportaciones!! Y 400 grs. De diferencia de peso, son apenas tres días mas de edad!!

- Desde 2012 comenzamos a decir:

« **Venezuela es la solución** (abría el crecimiento) **y es el problema** (la irregularidad de los embarques y cobranzas)»

Hoy podemos decir «**El peso es el problema y la solución**»

Primero lo primero

- De común acuerdo esto no se resuelve reduciendo las unidades , sin encontrar una limitante en el peso vivo.
- Tener en cuenta que todos estos excedentes se producen a partir de una oferta de 45,300kg/h/año. (2,800kg/vivo con rinde del 85%)
- Por esto es imprescindible construir una avicultura de precisión, basada en presupuestos productivos, económicos y financieros.
- Analizando el mercado, diversificando los productos, convirtiéndose en exportadores (base para cualquier crecimiento), cuidando el Mercado interno que es el destino del 80% de nuestra producción, con una mejora continua de calidad.

Presupuesto productivo: precisión

- Normalmente los resultados esperados se modifican en base a los resultados presentes, y estos están afectados por una cantidad de factores coyunturales: clima, materias primas, sanidad, mercado, precio, situación financiera, etc.
- La producción es continua, se puede hacer balance de un año, de un lote de reproductoras , de una zona de producción y de cada uno de los integrados, **pero normalmente trabajamos sobre los resultados que tenemos**, las condiciones de mercado y replanteamos objetivos.
- El desvío de algunos o de muchos impacta en forma rápida en el mercado., lleva meses recuperarlo y genera otras distorsiones.
- Todos tenemos que buscar el costo mas competitivo, dentro de pautas comunes que contemplen lograr extraer el máximo potencial en la crianza y resultado del pollo.

- Hay que fijar objetivos presupuestarios sobre la base esperada de los estándares, en reproductoras, nacimientos, crianza, mortandad, edad, peso a obtener, conversión alimenticia, etc.
- Los desvíos o accidentes demandaran correcciones transitorias para retomar al presupuesto base.
- La genética sigue mejorando año tras año , hay que saber que mejora debo esperar este año e incorporarla al presupuesto base, no es posible decir: este año la ganancia de peso es increíble y encontrarnos con 300 grs mas por pollo.
- Todo desvío cuando se convierte en tendencia hay que multiplicarlo por 130 ó 1000 millones de pollos.

- Los maíces nuevos se hacen notar inmediatamente en los resultados, es una mejora previsible, es una oportunidad que no contemplada puede generar una sobre oferta y se pierde a dos puntas.
- Los maíces de cola de cosecha son un riesgo que pueden hacer fracasar los pesos y llevarnos a una oferta menor de pollo de menor valor.
- Las distintas estaciones climáticas modifican los resultados productivos, Otoño y Primavera son estaciones ideales, el otoño recibe los maíces nuevos y la primavera la potencia del alargue de los días.
- El invierno y el verano son estaciones de riesgo, una con tendencia a problemas sanitarios, otra con posibles accidentes.

Presupuesto productivo. Lote-Mensual-Anual

- Hay que unificar la búsqueda de resultados referenciada a través de una plantilla base.
- El mejor resultado del pollo vivo y eviscerado, alineado 100% con los estándares.
- Con distintos tipos de galpón: Convencional, Túnel, Blackout.

Planteles

Huevos Incubables producidos Std. Real

BB nacidos

Crianza

Pollos alojados Pollos cargados

Mortandad Esperada Real

Alimento consumido, conversión

Peso esperado Edad final GPD

Fep

Pollos Faenados Kg. Vivo Kg. Eviscerado

Rendimiento % %

Pollos A Pollos B Pollos C Decomisos

Garras

- El objetivo es contar con una planilla básica de referencia para que toda integración, grande, mediana o chica sepa y compare el resultado optimo vs. el resultado obtenido y trabaje en busca del optimo siempre.
- La escala es otra etapa y hace al presupuesto económico.
- Este presupuesto productivo debe cerrar como un balance contable con resultados productivos en azul o en rojo.
- La avicultura debe ser muy precisa ya que por su dinámica un pequeño desvío genera una crisis en poco tiempo real.

- Es fundamental **definir las bases comunes a alcanzar** por las empresas, en producción, en infraestructura, en responsabilidad social.
- No se trata de lograr acuerdos de volúmenes, de precios, etc.
- Se trata de lograr los resultados productivos y tomar visualización de los impactos que ocasionan los desvíos.
- Hay que salir del día a día para ir al mediano y largo plazo.

- Para estos logros y las etapas posteriores surge la necesidad de las inversiones, imprescindible para construir bases comunes.
- No todo es cuestión de cantidad de pollos, la eficiencia, productividad, inversión y cumplimiento de las bases son los pilares de un desarrollo sano de la empresa
- Presupuestos:
Productivo – Económico – Financiero .
Vs. Financiero – Económico - Productivo.

- La precisión pasa por presupuestos y planificación, con objetivos y seguimiento para su logro, no es un proceso lineal. **Excesos de producción casi siempre significan malos precios.**
- Hay que adelantarse en la utilización de todos los adelantos. Técnicos, de investigación y desarrollo.
- Hay que lograr el mejor costo para tener el mejor precio (con rentabilidad) y estabilizarlo.

- Que los buenos precios no hagan abandonar los objetivos.
- Que los malos precios no desarticulen la producción.
- Una producción eficiente, estabilizada y con buenos resultados y bien auditada es la base para tener presupuestos Económicos y Financieros ejecutables que conducen a una producción eficiente.
- Unificar los criterios para una avicultura de precisión y cumplirlos, sería la base para una orientación conjunta exitosa de la oferta.

Hay que Trabajar con responsabilidad y construir confianza.

Años 2002 – 2010 se proyectó y se dio **GANAR – GANAR.**

- Crecieron todos, a mayor crecimiento mas oportunidades.
- Crecieron las Exportaciones y los Exportadores.
- Crecieron las Inversiones.
- Creció el Consumo Interno
- Se socializo el abastecimiento a Supermercados para mantener las compensaciones.
- Se compensaron las cargas a Venezuela.

Años 2011-2015 se desordenó el proyecto,

- Se perdieron objetivos comunes
- Gradualmente aumentaron los desvíos y los problemas
- Estamos en un momento GANAR – PERDER/
PERDER – GANAR.
- Con riesgo a terminar PERDER – PERDER.

Decía un Santo a su Comunidad

- En las cosas esenciales UNIDAD.
- En las cosas importantes DIVERSIDAD.
- En todas las cosas GENEROSIDAD.

- *Bioseguridad*
- *Piso de Calidad*
- *Peso Máximo*
- *Piso de Precio*
- *Oferta Disciplinada*
- *Crecimiento para Exportación*
- *Confianza Mutua*



***La Carne de Pollo
es parte de una
Alimentación
Saludable***



Centro de Empresas Procesadoras Avícolas - Argentina

Corrientes 127 Piso 5º Oficina 515/516 – Ciudad Autónoma de Buenos Aires

4314-0380 / 1506 / 4311-7314

E-mail: cepa@aviculturaargentina.com.ar url: www.aviculturaargentina.com.ar

